

凤巢新材防排烟系统全系产品介绍

绝热玻璃棉板包覆系统

产品特点：

1. 耐火极限 0.5~1 小时。
2. 通过国家《通风管道耐火试验方法》GB/T 17428—2009 检测。
3. 符合《建筑防排烟系统技术标准》GB/T 51251—2017 要求。
4. 安装便利、快捷，适用于各种风管布局。
5. 不燃材料，强度高，耐撕裂。



规格	参数
尺寸	1200*1200*30mm
密度	32kg/m ³
材质	玻璃棉板
贴面	夹筋铝箔
防火级别	A 级
耐火时间	30min



规格	参数
尺寸	1200*1200*40mm
密度	48kg/m ³
材质	玻璃棉
贴面	夹筋铝箔
防火级	A 级
耐火时	60min

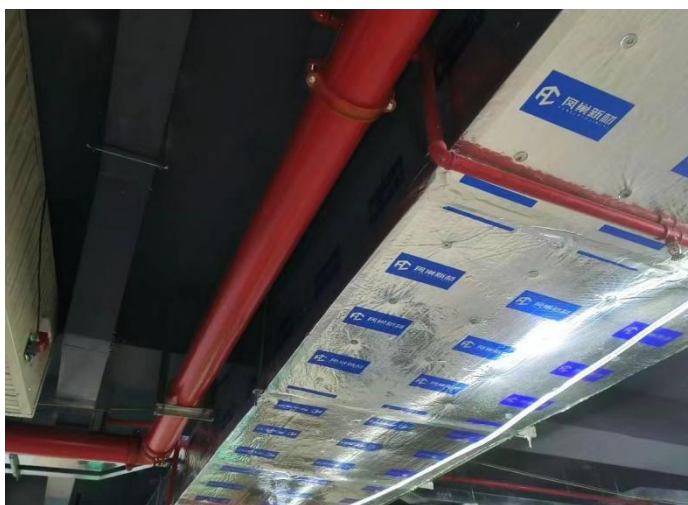
防火岩棉板包覆系统

产品特点：

1. 耐火极限 1~2 小时。
2. 通过国家《通风管道耐火试验方法》GB/T 17428-2009 检测。
3. 符合《建筑防排烟系统技术标准》GB/T 51251-2017 要求。
4. 安全性能更高，安装便利、快捷，适用于各种风管布局。
5. 不燃材料，强度高，耐撕裂。



规格	参数
尺寸	1200*1100*40mm
密度	60kg/m ³
材质	岩棉板
贴面	夹筋铝箔
防火级别	A 级
耐火时间	60min



规格	参数
尺寸	1200*1100*50mm
密度	100kg/m ³
材质	岩棉板
贴面	夹筋铝箔
防火级别	A 级
耐火时间	120min

耐火硅酸铝包覆系统

产品特点：

1. 耐火极限 2 小时。
2. 通过国家《通风管道耐火试验方法》GB/T 17428-2009 检测。
3. 符合《建筑防排烟系统技术标准》GB/T 51251-2017 要求。
4. 安全性能更高。
5. 柔性材料，安装便利、快捷，适用于各种风管布局。
6. 不燃材料，强度高，耐撕裂。



规格	参数
尺寸	3600*1220*40mm
密度	96kg/m ³
材质	硅酸铝针刺毯
贴面	防火玻纤铝箔布
防火级别	A 级
耐火时间	120min

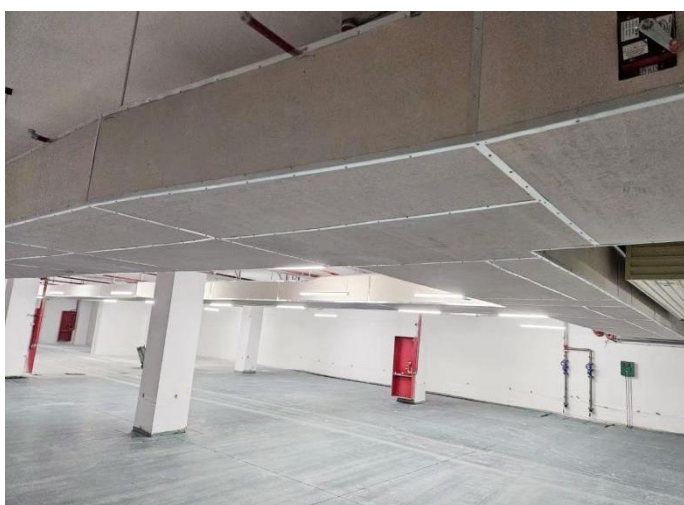
硅酸钙防火板包覆系统

产品特点：

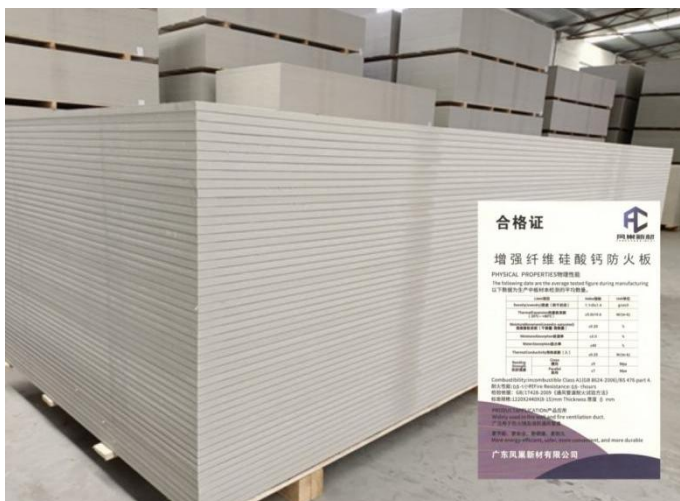
1. 耐火极限 1~3 小时。
2. 通过国家《通风管道耐火试验方法》GB/T 17428-2009 检测。
3. 符合《建筑防排烟系统技术标准》GB/T 51251-2017 要求。
4. 搭配岩棉使用，隔热性和安全性能更高。
5. 安装便利、快捷，适用于各种风管布局。
6. 安装效果更美观。



规格	参数
尺寸	2440*1220*8mm
填充	岩棉板 25mm*80kg
材质	硅酸钙防火板+岩棉
辅材	龙骨、收边条
防火级别	A 级
耐火时间	60min



规格	参数
尺寸	2440*1220*9mm
填充	岩棉板 50mm*80kg
材质	硅酸钙防火板+岩棉
辅材	龙骨、收边条
防火级别	A 级
耐火时间	120min



规格	参数
尺寸	2440*1220*12mm
填充	岩棉板 50mm*100kg
材质	硅酸钙防火板+岩棉
辅材	龙骨、收边条
防火级别	A 级
耐火时间	180min

钢面镁质复合风管系统

产品特点：

1. 耐火极限 0.5~2 小时。
2. 通过国家《通风管道耐火试验方法》GB/T 17428-2009 检测。
3. 符合《建筑防排烟系统技术标准》GB/T 51251-2017 要求。
4. 完整性、隔热性、安全性等性能更稳定。
5. 直接吊装、方便快捷。
6. 安装效果更美观。



规格	参数
整体壁厚	10.2mm
材质	镁质防火板+镀锌钢板
规格	10mm+0.2mm
通风耐压	$\geq 3000\text{Pa}$
防火级别	A 级
耐火时间	30min



规格	参数
整体壁厚	14.2mm
材质	镁质防火板+镀锌钢板
规格	14mm+0.2mm
通风耐压	$\geq 3000\text{Pa}$
防火级别	A 级
耐火时间	60min



规格	参数
整体壁厚	20.2mm
材质	镁质防火板+镀锌钢板
规格	20mm+0.2mm
通风耐压	$\geq 3000\text{Pa}$
防火级别	A级
耐火时间	120min

双面彩钢岩棉复合风管系统

产品特点：

1. 耐火极限 1~2 小时。
2. 通过国家《通风管道耐火试验方法》GB/T 17428-2009 检测。
3. 符合《建筑防排烟系统技术标准》GB/T 51251-2017 要求。
4. 完整性、隔热性、安全性等性能更稳定。
5. 直接吊装、方便快捷。
6. 安装效果更美观。



规格	参数
整体壁厚	41.8mm
材质	钢板+岩棉+钢板
规格	1mm+40mm+0.8mm
岩棉规格	40mm*60kg/m ³
防火级别	A 级
耐火时间	60min



规格	参数
整体壁厚	51.8mm
材质	钢板+岩棉+钢板
规格	1mm+50mm+0.8mm
岩棉规格	50mm*100kg/m ³
防火级别	A 级
耐火时间	120min